



สาขาวิชาสาธารณสุขชุมชน

โอกาสและความก้าวหน้าในอาชีพ

หน่วยงานภาครัฐ

- นักวิชาการสาธารณสุขในโรงพยาบาล สำนักงานสาธารณสุขจังหวัด สำนักงานสาธารณสุขอำเภอ
- นักวิชาการสาธารณสุขในหน่วยงานของรัฐและหน่วยงานในกำกับของรัฐ
- นักวิชาการสาธารณสุข และนักวิชาการส่งเสริมสุขภาพในองค์กรปกครองส่วนท้องถิ่น ได้แก่ กรุงเทพมหานคร เมืองพัทยา เทศบาลนคร เทศบาลเมือง เทศบาลตำบล องค์การบริหารส่วนจังหวัด องค์การบริหารส่วนตำบล

หน่วยงานภาคเอกชน

- นักวิชาการด้านสุขภาพในโรงงานหรือสถานประกอบการ
- นักวิชาการด้านสุขภาพในหน่วยงานเอกชน
- เจ้าหน้าที่ด้านสุขภาพในหน่วยงานเอกชน

องค์กรพัฒนาเอกชน

- เจ้าหน้าที่ส่งเสริมสุขภาพ เจ้าหน้าที่พัฒนาชุมชน เจ้าหน้าที่ภาคสนาม

งานอิสระ

- นักวิจัยด้านสาธารณสุข

คณะวิทยาศาสตร์และเทคโนโลยี
Faculty of Science and Technology

หลักสูตรสาธารณสุขศาสตรบัณฑิต
สาขาวิชาสาธารณสุขชุมชน

ชื่อปริญญาและสาขาวิชา

ภาษาไทย	ชื่อเต็ม	:	สาธารณสุขศาสตรบัณฑิต (สาธารณสุขชุมชน)
	ชื่อย่อ	:	ส.บ. (สาธารณสุขชุมชน)
ภาษาอังกฤษ	ชื่อเต็ม	:	Bachelor of Public Health (Community Health)
	ชื่อย่อ	:	B.P.H. (Community Health)

จำนวนหน่วยกิตรวมตลอดหลักสูตร	145	หน่วยกิต
หมวดวิชาศึกษาทั่วไป	30	หน่วยกิต
กลุ่มวิชาวิทยาศาสตร์และเทคโนโลยี	9	หน่วยกิต
กลุ่มวิชามนุษยศาสตร์และสังคมศาสตร์	9	หน่วยกิต
กลุ่มวิชาภาษาและการสื่อสาร	12	หน่วยกิต
กลุ่มวิชาพลานามัย (ไม่นับหน่วยกิต)	1	หน่วยกิต
หมวดวิชาเฉพาะด้าน	109	หน่วยกิต
กลุ่มวิชาพื้นฐานวิชาชีพ	30	หน่วยกิต
กลุ่มวิชาชีพสาธารณสุข	40	หน่วยกิต
กลุ่มวิชาชีพเฉพาะสาขา (สาธารณสุขชุมชน)	3	หน่วยกิต
หมวดวิชาเลือกเสรี	6	หน่วยกิต
หมวดวิชาศึกษาทั่วไป		
กลุ่มวิชาวิทยาศาสตร์และเทคโนโลยี	9	หน่วยกิต
เลือกจากรายวิชาต่อไปนี้		
MAT 101	คณิตศาสตร์ในชีวิตประจำวัน Mathematics in Everyday Life	3(3-0-6)
ICT 101	เทคโนโลยีสารสนเทศในชีวิตประจำวันและการทำงาน Information Technology for Everyday Life and Work	3(3-2-5)
ICT 103	เทคโนโลยีสารสนเทศสำหรับการเป็นผู้ประกอบการ Information Technology for Entrepreneurship	3(2-2-5)
SCI 101	ชีวิตและสุขภาพ Life and Health	3(3-0-6)
SCI10	ภูมิปัญญาไทยเพื่อสุขภาพ Thai Wisdom for Health	3(3-0-6)
SCI 103	มนุษย์กับสิ่งแวดล้อม Man and Environment	3(3-0-6)

กลุ่มวิชามนุษยศาสตร์และสังคมศาสตร์		9	หน่วยกิต
HUM 101	ทักษะการคิดและความคิดสร้างสรรค์ Thinking Skills and Creativity		3(3-0-6)
HUM 102	จริยศาสตร์ Ethics		3(3-0-6)
HUM 104	ศิลปะในชีวิตประจำวัน Arts in Everyday Life		3(3-0-6)
HUM 105	วัฒนธรรม ภูมิปัญญาท้องถิ่นและพหุวัฒนธรรม Culture, Local Wisdom and Multiculturalism		3(3-0-6)
SOC 101	จิตวิทยาในชีวิตประจำวันและการทำงาน Psychology for Everyday Life and Work		3(3-0-6)
SOC 102	ประชาชนกับการเมืองการปกครอง Citizen with Politics and Government		3(3-0-6)
SOC 103	การเป็นผู้ประกอบการและการสร้างสรรค์ธุรกิจ Entrepreneurship and Business Creation		3(3-0-6)
SOC 104	ความเป็นพลเมืองกับความรับผิดชอบต่อสังคม Citizenship and Social Responsibility		3(3-0-6)
SOC 105	ทักษะชีวิต Life Skills		3(3-0-6)
SOC 106	ศาสตร์พระราชชาเพื่อการพัฒนา The King's Philosophy for Development		3(3-0-6)
SOC 107	ไทยกับประชาคมโลก Thai State and the World Community		3(3-0-6)
SOC 108	การต่อต้านการทุจริต Anti-Corruption		3(3-0-6)
กลุ่มวิชาภาษาและการสื่อสาร		12	หน่วยกิต
วิชาบังคับ		12	หน่วยกิต
THA 101	ภาษาไทยเพื่อการสื่อสาร Thai for Communication		3(3-0-6)
ENG 101	ภาษาอังกฤษพื้นฐาน Foundation English		3(3-0-6)
ENG 201	ภาษาอังกฤษในชีวิตประจำวัน English in Everyday Life		3(3-0-6)
ENG 202	ภาษาอังกฤษเพื่อการทำงาน English at Work		3(3-0-6)
นักศึกษาสามารถเลือกเรียนรายวิชาภาษาต่างประเทศต่อไปนี้เป็นวิชาเลือกเสรี			
CHI 101	ภาษาจีนเพื่อการสื่อสาร Chinese for Communication		3(3-0-6)
MAL101	ภาษามลายูเพื่อการสื่อสาร Malay for Communication		3(3-0-6)
JAP 101	ภาษาญี่ปุ่นเพื่อการสื่อสาร Japanese for Communication		3(3-0-6)
VIE 101	ภาษาเวียดนามเพื่อการสื่อสาร Vietnamese for Communication		3(3-0-6)

CAM 101	ภาษากัมพูชาเพื่อการสื่อสาร Cambodian for Communication	3(3-0-6)
KOR 101	ภาษาเกาหลีเพื่อการสื่อสาร Korean for Communication	3(3-0-6)
BUR 101	ภาษาพม่าเพื่อการสื่อสาร Burmese for Communication	3(3-0-6)

กลุ่มวิชาพลานามัย (ไม่นับหน่วยกิต)

1 หน่วยกิต

เลือกจากรายวิชาต่อไปนี้

PED 101	ลีลาศ Social Dance	1(0-2-1)
PED 102	ฟุตซอล Futsal	1(0-2-1)
PED 103	ฟุตบอล Football	1(0-2-1)
PED 104	เปตอง Pe-Tanque	1(0-2-1)
PED 106	วอลเลย์บอล Volleyball	1(0-2-1)
PED 107	กีฬาพื้นบ้าน Local Wisdom Sports	1(0-2-1)
PED 108	การออกกำลังกายเพื่อสุขภาพ Physical Exercise for Health	1(0-2-1)

หมวดวิชาเฉพาะด้าน

105 หน่วยกิต

กลุ่มวิชาพื้นฐานวิชาชีพ

30 หน่วยกิต

BSC 101	หลักชีววิทยา Principles of Biology	3(2-3-4)
BSC 102	เคมีทั่วไป General Chemistry	3(2-3-4)
BSC 103	ฟิสิกส์ทั่วไป General Physics	3(2-3-4)
BSC 201	สถิติในงานสาธารณสุข Statistics for Public Health	3(3-0-6)
BSC 202	ชีวเคมี Biochemistry	3(2-3-4)
BSC 203	จุลชีววิทยาและปรสิตวิทยา Microbiology and Parasitology	3(2-3-4)
BSC 204	กายวิภาคศาสตร์ Anatomy	3(2-3-4)
BSC 205	สรีรวิทยา Physiology	3(3-0-6)
PHE 101	การสาธารณสุขเบื้องต้น Introduction to Public Health	3(3-0-6)

PHE 205	โภชนศาสตร์ Nutrition		3(2-2-5)
กลุ่มวิชาชีพสาธารณสุข		40	หน่วยกิต
PHE 202	กฎหมายสาธารณสุขและจริยธรรมวิชาชีพ Public Health Laws and Professional Ethics		3(3-0-6)
PHE 204	หลักการป้องกันและควบคุมโรคในชุมชน Principles of Disease Prevention and Control in Community		3(3-0-6)
PHE 301	ชีวสถิติ Biostatistics		3(3-0-6)
PHE 302	อาชีวอนามัยและความปลอดภัย Occupational Health and Safety		3(2-2-5)
PHE 303	สุขศึกษาและพฤติกรรมศาสตร์ Health Education and Behavioral Sciences		3(2-2-5)
PHE 306	อนามัยสิ่งแวดล้อม Environmental Health		3(2-2-5)
PHE 307	วิทยาการระบาด Epidemiology		3(3-0-6)
PHE 309	หลักการดูแลผู้ป่วยเบื้องต้น Principles of Patient Care		3(2-2-5)
PHE 402	การบริหารงานสาธารณสุข Public Health Administrations		3(3-0-6)
PHE 320	การฝึกงานในหน่วยงานด้านสาธารณสุข Internship in Public Health Field		4(8 สัปดาห์)
COP 300	เตรียมความพร้อมสหกิจศึกษา Preparation for Cooperative Education		1(0-2-1)
COP 301	สหกิจศึกษา Cooperative Education		8(16 สัปดาห์)
กลุ่มวิชาชีพเฉพาะสาขา (สาธารณสุขชุมชน)		39	หน่วยกิต
PHE 201	ระบบสารสนเทศสาธารณสุข Information Technology for Public Health		3(2-2-5)
PHE 203	เศรษฐศาสตร์สาธารณสุข Public Health Economics		3(3-0-6)
PHE 304	อนามัยครอบครัวและโรงเรียน Family and School Health		3(2-2-5)
PHE 305	การประเมินสุขภาพชุมชน Community Health Assessment		4(3-2-7)
PHE 308	เภสัชวิทยาในงานสาธารณสุข Pharmacology for Public Health		3(2-2-5)
PHE 310	การส่งเสริมสุขภาพในชุมชน Community Health Promotion		3(2-2-5)
PHE 311	การตรวจประเมินและบำบัดโรคเบื้องต้น Health Assessment and Fundamental Therapy		4(3-2-7)
PHE 312	การประเมินผลกระทบด้านสุขภาพ Health Impact Assessment		3(3-0-6)

PHE 313	การสื่อสารสุขภาพและประชาสัมพันธ์ Health Communication and Public Relation	3(2-2-5)
PHE 401	วิธีวิทยาการวิจัยทางสาธารณสุข Research Methodologies for Public Health	3(2-2-5)
PHE 403	การจัดการความรู้เพื่อการพัฒนาสุขภาพที่ยั่งยืน Knowledge Management for Sustainable Health Development	3(3-0-6)
PHE 404	การวางแผน การดำเนินการและประเมินผลโครงการสาธารณสุขชุมชน Planning, Implementing and Evaluation in Community Health Project	4(3-2-7)

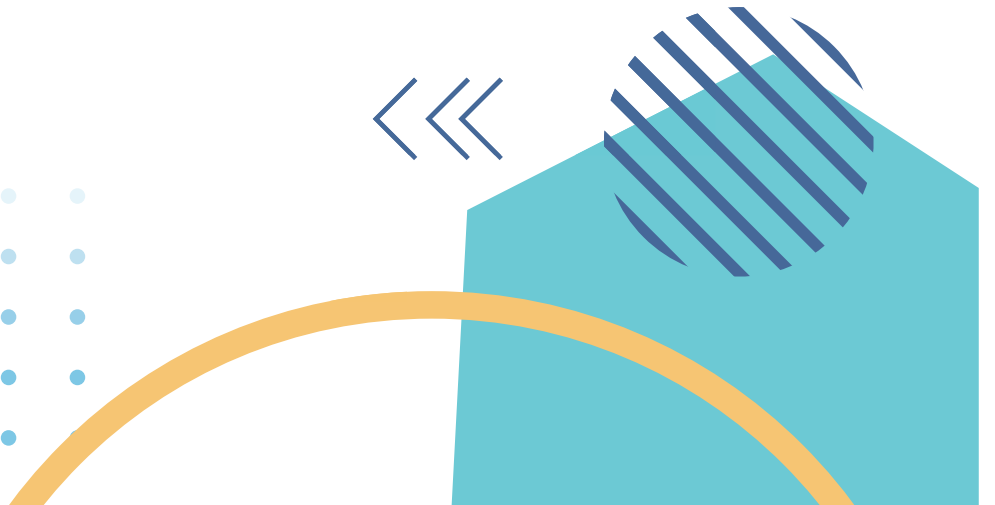
หมวดวิชาเลือกเสรี

6 หน่วยกิต

ให้นักศึกษาเลือกเรียนจากรายวิชาในหลักสูตรปริญญาตรีที่เปิดสอนในวิทยาลัยเทคโนโลยีภาคใต้ หรือจากสถาบันอุดมศึกษา
หรือเทียบเท่าอื่น ๆ



แผนการศึกษา



แผนการศึกษา

ชั้นปีที่ 1 ภาคเรียนที่ 1

รหัสวิชา	ชื่อวิชา	หน่วยกิต (ท-ป-ต)
MAT 101	คณิตศาสตร์ในชีวิตประจำวัน	3(x-x-x)
.....	กลุ่มวิชาวิทยาศาสตร์และเทคโนโลยี (2)	3(x-x-x)
.....	กลุ่มวิชามนุษยศาสตร์และสังคมศาสตร์ (1)	3(3-0-6)
THA 101	ภาษาไทยเพื่อการสื่อสาร	3(3-0-6)
BSC 101	หลักชีววิทยา	3(2-3-4)
PHE 101	การสาธารณสุขเบื้องต้น	3(3-0-6)
รวม		18 หน่วยกิต

ชั้นปีที่ 1 ภาคเรียนที่ 2

รหัสวิชา	ชื่อวิชา	หน่วยกิต (ท-ป-ต)
.....	กลุ่มวิชามนุษยศาสตร์และสังคมศาสตร์ (2)	3(3-0-6)
.....	กลุ่มวิชามนุษยศาสตร์และสังคมศาสตร์ (3)	3(3-0-6)
.....	กลุ่มวิชาวิทยาศาสตร์และเทคโนโลยี (3)	3(3-0-6)
.....	กลุ่มวิชาภาษา (1)	3(2-2-5)
PED	กลุ่มวิชาพลานามัย (ไม่นับหน่วยกิต)	1(0-2-1)
BSC 102	เคมีทั่วไป	3(2-3-4)
BSC 103	ฟิสิกส์ทั่วไป	3(2-3-4)
รวม		18 หน่วยกิต

ชั้นปีที่ 2 ภาคเรียนที่ 1

รหัสวิชา	ชื่อวิชา	หน่วยกิต (ท-ป-ต)
.....	กลุ่มวิชาภาษา (2)	3(2-2-5)
BSC 201	สถิติในงานสาธารณสุข	3(3-0-6)
BSC 202	ชีวเคมี	3(2-3-4)
BSC 203	จุลชีววิทยาและปรสิตวิทยา	3(2-3-4)
PHE 201	ระบบสารสนเทศสาธารณสุข	3(2-2-5)
PHE 202	กฎหมายสาธารณสุขและจริยธรรมวิชาชีพ	3(3-0-6)
รวม		18 หน่วยกิต

ชั้นปีที่ 2 ภาคเรียนที่ 2

รหัสวิชา	ชื่อวิชา	หน่วยกิต (ท-ป-ต)
.....	กลุ่มวิชาภาษา (3)	3(2-2-5)
BSC 204	กายวิภาคศาสตร์	3(2-3-4)
BSC 205	สรีรวิทยา	3(3-0-6)
PHE 203	เศรษฐศาสตร์สาธารณสุข	3(3-0-6)
PHE 204	หลักการป้องกันและควบคุมโรคในชุมชน	3(3-0-6)
PHE 205	โภชนศาสตร์	3(2-2-5)
รวม		18 หน่วยกิต

ชั้นปีที่ 3 ภาคเรียนที่ 1

รหัสวิชา	ชื่อวิชา	หน่วยกิต (ท-ป-ต)
PHE 301	ชีวสถิติ	3(3-0-6)
PHE 302	อาชีวอนามัยและความปลอดภัย	3(2-2-5)
PHE 303	สุขศึกษาและพฤติกรรมศาสตร์	3(2-2-5)
PHE 306	อนามัยสิ่งแวดล้อม	3(2-2-5)
PHE 307	วิทยาการระบาด	3(3-0-6)
PHE 310	การส่งเสริมสุขภาพในชุมชน	3(2-2-5)
PHE 313	การสื่อสารสุขภาพและประชาสัมพันธ์	3(2-2-5)
รวม		21 หน่วยกิต

ชั้นปีที่ 3 ภาคเรียนที่ 2

รหัสวิชา	ชื่อวิชา	หน่วยกิต (ท-ป-ต)
COP 300	เตรียมความพร้อมสหกิจศึกษา	1(0-2-1)
PHE 304	อนามัยครอบครัวและโรงเรียน	3(2-2-5)
PHE 305	การประเมินสุขภาพชุมชน	4(3-2-7)
PHE 308	เภสัชวิทยาในงานสาธารณสุข	3(2-2-5)
PHE 309	หลักการดูแลผู้ป่วยเบื้องต้น	3(2-2-5)
PHE 311	การตรวจประเมินและการบำบัดโรคเบื้องต้น	4(3-2-7)
PHE 312	การประเมินผลกระทบด้านสุขภาพ	3(3-0-6)
รวม		21 หน่วยกิต

ชั้นปีที่ 3 ภาคฤดูร้อน

รหัสวิชา	ชื่อวิชา	หน่วยกิต
PHE 320	การฝึกงานในหน่วยงานด้านสาธารณสุข	4(8 สัปดาห์)
รวม		4 หน่วยกิต

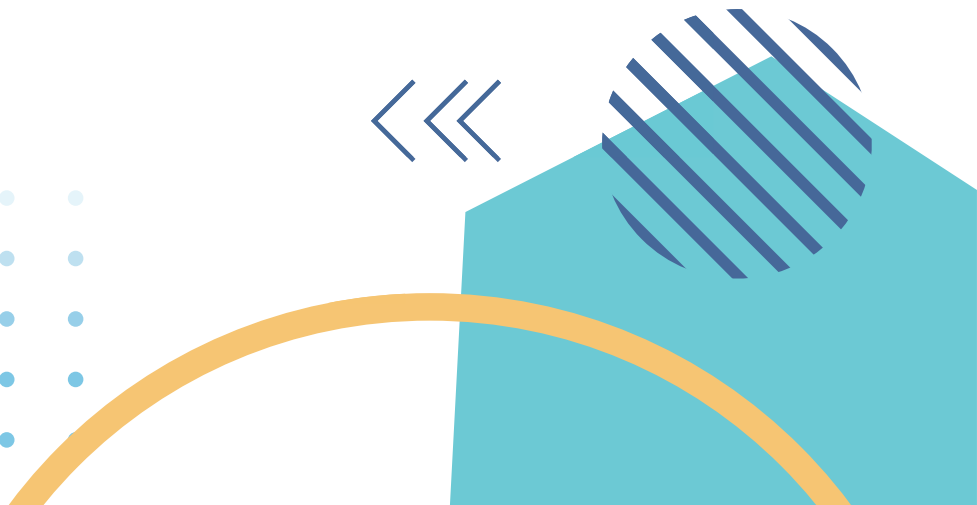
ชั้นปีที่ 4 ภาคเรียนที่ 1

รหัสวิชา	ชื่อวิชา	หน่วยกิต
COP 301	สหกิจศึกษา	8 (16 สัปดาห์)
รวม		8 หน่วยกิต

ชั้นปีที่ 4 ภาคเรียนที่ 2

รหัสวิชา	ชื่อวิชา	หน่วยกิต (ท-ป-ต)
PHE 401	วิธีวิทยาการวิจัยทางสาธารณสุข	3(2-2-5)
PHE 402	การบริหารงานสาธารณสุข	3(3-0-6)
PHE 403	การจัดการความรู้เพื่อการพัฒนาสุขภาพที่ยั่งยืน	3(3-0-6)
PHE 404	การวางแผน การดำเนินการ และประเมินผลโครงการสาธารณสุขชุมชน	4(3-2-7)
.....	วิชาเลือกเสรี (1)	3(x-x-x)
.....	วิชาเลือกเสรี (2)	3(x-x-x)
รวม		19 หน่วยกิต

คำอธิบายรายวิชา



คำอธิบายรายวิชา

หมวดวิชาศึกษาทั่วไป

กลุ่มวิชาวิทยาศาสตร์และเทคโนโลยี

- | | | |
|---------|---|----------|
| MAT 101 | คณิตศาสตร์ในชีวิตประจำวัน
Mathematics in Everyday Life
การให้เหตุผล พื้นที่และปริมาตร อัตราส่วน สัดส่วนและร้อยละ การประยุกต์ใช้สมการและอสมการในชีวิตประจำวัน ความเข้าใจเบื้องต้นในการนำเสนอข้อมูลและการวิเคราะห์ข้อมูล | 3(3-0-6) |
| ICT 101 | เทคโนโลยีสารสนเทศในชีวิตประจำวันและการทำงาน
Information Technology for Everyday Life and Work
เทคโนโลยีสารสนเทศพื้นฐาน ฮาร์ดแวร์ ซอฟต์แวร์ เครือข่ายอินเทอร์เน็ตและโมบายอินเทอร์เน็ต การใช้บริการบนอินเทอร์เน็ต การใช้สื่อสังคมออนไลน์ การใช้แอปพลิเคชันบนมือถือ เทคโนโลยีเพื่อการเรียนรู้ เทคโนโลยีสารสนเทศสมัยใหม่และแนวโน้มในอนาคต เทคนิคการพิมพ์สัมผัส การใช้โปรแกรมประยุกต์ในงานสำนักงาน เทคโนโลยีสำหรับการจัดการเอกสารบนอินเทอร์เน็ต การประยุกต์ใช้งานเทคโนโลยีสารสนเทศในแต่ละสาขาอาชีพ การใช้เทคโนโลยีอย่างรู้เท่าทัน ระบบความปลอดภัยและความเป็นส่วนตัว จริยธรรมและกฎหมายทางด้านเทคโนโลยีสารสนเทศ | 3(2-2-5) |
| ICT 103 | เทคโนโลยีสารสนเทศสำหรับการเป็นผู้ประกอบการ
Information Technology for Entrepreneurship
การเป็นผู้ประกอบการบนโลกออนไลน์และกรณีศึกษา เครื่องมือและวิธีการในการเป็นผู้ประกอบการออนไลน์ การสร้างกราฟิกและมัลติมีเดียเพื่อการขายออนไลน์ การใช้เครือข่ายสังคมออนไลน์ สำหรับผู้ประกอบการ การส่งเสริมการตลาด การเงินบนระบบออนไลน์ การสร้างเว็บไซต์พาณิชย์อิเล็กทรอนิกส์ ขายสินค้าออนไลน์ การสร้างความน่าเชื่อถือ การจดทะเบียนพาณิชย์อิเล็กทรอนิกส์ | 3(2-2-5) |
| SCI 101 | ชีวิตและสุขภาพ
Life and Health
ความรู้ความเข้าใจเชิงบูรณาการเกี่ยวกับวัฏจักรชีวิตพฤติกรรมและการดูแลสุขภาพของมนุษย์ การส่งเสริมสุขภาพจิต อาหารและสุขภาพ ยาและผลิตภัณฑ์สุขภาพ สิ่งแวดล้อมและสุขภาพ ยาเสพติดและการควบคุมป้องกันอุบัติเหตุและปัจจัยเสี่ยง การออกกำลังกายและระบบประกันสุขภาพ | 3(3-0-6) |
| SCI 102 | ภูมิปัญญาไทยเพื่อสุขภาพ
Thai Wisdom for Health
วิถีชีวิตและภูมิปัญญาไทยกับการดูแลสุขภาพ ภูมิปัญญาเกี่ยวกับสุขภาพและความเจ็บป่วย การแพทย์แผนไทย การแพทย์พื้นบ้าน การรักษาและฟื้นฟูสุขภาพโดยใช้ภูมิปัญญาไทย การแพทย์แผนไทย การแพทย์พื้นบ้านและการแพทย์ทางเลือก | 3(3-0-6) |
| SCI 103 | มนุษย์กับสิ่งแวดล้อม
Man and Environment
ความสัมพันธ์ระหว่างมนุษย์กับสิ่งแวดล้อม วิทยาศาสตร์และเทคโนโลยีที่ส่งผลต่อสิ่งแวดล้อม พฤติกรรมมนุษย์กับสถานการณ์ปัญหาสิ่งแวดล้อมในปัจจุบัน การจัดการสิ่งแวดล้อมและการใช้ทรัพยากรธรรมชาติอย่างยั่งยืน การจัดการมลภาวะ และการรับมือกับภัยธรรมชาติ | 3(3-0-6) |

กลุ่มวิชามนุษยศาสตร์และสังคมศาสตร์

HUM 101	ทักษะการคิดและความคิดสร้างสรรค์ Thinking Skills and Creativity	3(3-0-6)
การคิดอย่างเป็นระบบ การคิดวิจารณ์ การรับข้อมูลข่าวสารอย่างมีวิจารณญาณ ความคิดสร้างสรรค์และการพัฒนา การแก้ปัญหาอย่างสร้างสรรค์ การใช้เหตุผลและการโต้แย้งแสดงเหตุผล และทักษะการคิดต่าง ๆ เพื่อใช้ในการประกอบอาชีพและชีวิตประจำวัน		
HUM 102	จริยศาสตร์ Ethics	3(3-0-6)
ทฤษฎีทางจริยศาสตร์ที่สำคัญ แนวความคิด หลักเกณฑ์และการตัดสินใจคุณค่าทางจริยธรรมของนักปรัชญาสำนักต่าง ๆ เพื่อเป็นพื้นฐานในการคิดวิเคราะห์ สังเคราะห์ การใช้วิจารณญาณ และประยุกต์ใช้ในชีวิตประจำวัน การทำงานและการอยู่ร่วมกันในสังคม รวมทั้งศึกษาปัญหาทางจริยธรรมที่สำคัญเพื่อใช้เป็นแนวทางในการดำเนินชีวิตและแก้ปัญหา		
HUM 104	ศิลปะในชีวิตประจำวัน Arts in Everyday Life	3(3-0-6)
ความรู้ทางศิลปะในชีวิตประจำวัน ประกอบด้วย ทัศนศิลป์ หัตถศิลป์ การออกแบบ ศิลปะภาพถ่าย การออกแบบการสื่อสาร การเห็นคุณค่าของรสนิยมและสุนทรียะของศิลปะในชีวิตประจำวันที่สัมพันธ์กับบริบทต่าง ๆ ทั้งของไทยและสากล		
HUM 105	วัฒนธรรม ภูมิปัญญาท้องถิ่นและพหุวัฒนธรรม Culture, Local Wisdom and Multiculturalism	3(3-0-6)
วิวัฒนาการ แนวคิด แบบแผนของวัฒนธรรมและภูมิปัญญาท้องถิ่น ประเพณี ความเชื่อ ปัจจัยที่ทำให้เกิดการเปลี่ยนแปลงทางวัฒนธรรม ภูมิปัญญาท้องถิ่นที่สำคัญของไทย การผสมผสานทางวัฒนธรรม ปฏิสัมพันธ์และการปรับตัวเพื่อการอยู่ร่วมกันในสังคมพหุวัฒนธรรม		
SOC 101	จิตวิทยาในชีวิตประจำวันและการทำงาน Psychology for Everyday Life and Work	3(3-0-6)
แนวคิดและทฤษฎีทางจิตวิทยา รากฐานการแสดงพฤติกรรมของมนุษย์ ความแตกต่างระหว่างบุคคล พัฒนาการและวุฒิภาวะ การรับรู้ การเรียนรู้ ความฉลาดทางอารมณ์ การตระหนักรู้และเห็นคุณค่าในตนเองและผู้อื่น บุคลิกภาพ สุขภาพจิต การจัดการความเครียด การตัดสินใจและแก้ปัญหาในสถานการณ์ต่าง ๆ การจัดการกับความขัดแย้งและการปรับตัว การจัดการกับเหตุการณ์ฉุกเฉินอย่างมีสติและสร้างสรรค์และการปรับเปลี่ยนพฤติกรรม		
SOC 102	ประชาชนกับการเมืองการปกครอง Citizen with Politics and Government	3(3-0-6)
ความรู้ทั่วไปเกี่ยวกับการเมืองและการปกครอง พัฒนาการการเมืองการปกครองของไทย สถาบันทางการเมืองและการปกครองของไทย กระบวนการทางการเมืองของไทย การบริหารราชการแผ่นดินของไทย รัฐธรรมนูญ สิทธิและหน้าที่ของประชาชนชาวไทย ตลอดจนกฎหมายที่สำคัญและจำเป็นในชีวิตประจำวัน		

SOC 103	<p>การเป็นผู้ประกอบการและการสร้างสรรค์ธุรกิจ</p> <p>Entrepreneurship and Business Creation</p> <p>ความรู้พื้นฐานเกี่ยวกับการประกอบธุรกิจ การจัดการ การตลาดออนไลน์ การบัญชีและการเงิน กฎหมายและภาษีอากร การจัดทำแผนธุรกิจ การสร้างแรงบันดาลใจในการเริ่มต้นธุรกิจในยุค 4.0 การทำงานเป็นทีมและการสร้างวัฒนธรรมองค์กรที่เอื้อต่อการตอบสนองการบริหารธุรกิจยุคใหม่ที่รองรับการเปลี่ยนแปลง หลักธรรมาภิบาล จริยธรรมทางธุรกิจและความรับผิดชอบต่อสังคมและสิ่งแวดล้อม การเรียนรู้ความสำเร็จของการประกอบธุรกิจอย่างยั่งยืน จากกรณีศึกษา การนำเอาเทคโนโลยีสมัยใหม่และนวัตกรรม มาปรับใช้กับธุรกิจและการสร้างสรรค์ธุรกิจ</p>	3(3-0-6)
SOC 104	<p>ความเป็นพลเมืองกับความรับผิดชอบต่อสังคม</p> <p>Citizenship and Social Responsibility</p> <p>หลักการพื้นฐานของการปกครองระบอบประชาธิปไตยและการปกครองโดยใช้หลักธรรมาภิบาล โดยมีพระมหากษัตริย์ทรงเป็นประมุข การพัฒนาคนให้มีความรับผิดชอบต่อตนเองและสังคมโดยส่วนรวม และสร้างความเป็นพลเมืองในระบอบประชาธิปไตย การยอมรับฟังความคิดเห็นที่แตกต่าง การเคารพสิทธิของผู้อื่นและการรักษาสิทธิของตนเอง</p>	3(3-0-6)
SOC 105	<p>ทักษะชีวิต</p> <p>Life Skills</p> <p>การพัฒนาทักษะชีวิตที่จำเป็นในชีวิตประจำวันและการทำงาน การใช้เทคโนโลยีและการรู้เท่าทันสื่อ การปรับตัวและการอยู่ร่วมกันในสังคม การจัดการความขัดแย้ง การมีจิตสาธารณะ บุคลิกภาพและการทำงานเป็นทีม ภาวะผู้นำและผู้ตามที่ดี การสื่อสารและการอยู่ร่วมกันในสังคมพหุวัฒนธรรม</p>	3(3-0-6)
SOC 106	<p>ศาสตร์พระราชာเพื่อการพัฒนา</p> <p>The King's Philosophy for Development</p> <p>แนวคิดพื้นฐานเกี่ยวกับศาสตร์พระราชาราช วิชาการแห่งศาสตร์พระราชาราช การเข้าใจ เข้าถึง และพัฒนา ปรัชญาเศรษฐกิจพอเพียง การประยุกต์ศาสตร์พระราชาราช แนวคิดแผ่นดินธรรม แผ่นดินทองและประโยชน์สุขแห่งมหาชนชาวสยามอันเป็นการพัฒนาอย่างยั่งยืน ผลลัพธ์ของศาสตร์พระราชาราชและกรณีศึกษา</p>	3(3-0-6)
SOC 107	<p>ไทยกับประชาคมโลก</p> <p>Thai State and the World Community</p> <p>วิวัฒนาการทางสังคม เศรษฐกิจ การเมืองของไทยกับ ความสัมพันธ์ระหว่างประเทศไทยกับประเทศต่าง ๆ ในสังคมโลก บทบาทของประเทศไทยในบริบทอาเซียนและระดับสากล ผลประโยชน์และผลกระทบจากการที่ไทยได้เข้าเป็นส่วนหนึ่งของประชาคมโลก</p>	3(3-0-6)
SOC 108	<p>การต่อต้านการทุจริต</p> <p>Anti-Corruption</p> <p>ความหมายของการทุจริต ประเภทและรูปแบบของการทุจริต สาเหตุและปัจจัยที่ก่อให้เกิดความขัดแย้งของผลประโยชน์ ผลกระทบของการทุจริต สาเหตุและปัจจัยที่ก่อให้เกิดการทุจริต หลักธรรมาภิบาลในการปฏิบัติ นโยบายและแนวทางการบริหารงานด้วยธรรมาภิบาล กฎหมายที่เกี่ยวข้องกับการป้องกันและปราบปรามการทุจริต และแนวทางในการพัฒนาตนเองเพื่อหลีกเลี่ยงการทุจริต</p>	3(3-0-6)

กลุ่มวิชาภาษาและการสื่อสาร

THA 101	ภาษาไทยเพื่อการสื่อสาร Thai for Communication การพัฒนาทักษะการใช้ภาษาไทยให้สามารถสื่อสารได้อย่างมีประสิทธิภาพ ความสำคัญของภาษาไทย สภาพปัญหา การพัฒนาทักษะการฟังและการอ่านเพื่อจับใจความสำคัญ วิเคราะห์ วิจารณ์ การพูดในสถานการณ์ต่าง ๆ และการเขียนเรียงความ จดหมายราชการ ตลอดจนการนำเสนอ	3(3-0-6)
ENG 101	ภาษาอังกฤษพื้นฐาน Foundation English คำและเสียงในภาษาอังกฤษ โครงสร้างของประโยค การถามตอบทั่วไป การอ่านเพื่อความเข้าใจ การฟังและการอ่าน จากสื่อออนไลน์ การพูดและเขียนเพื่อบรรยายสถานการณ์ต่าง ๆ	3(3-0-6)
ENG 201	ภาษาอังกฤษในชีวิตประจำวัน English in Everyday Life ภาษาอังกฤษที่ใช้ในสถานการณ์ต่าง ๆ การถามและการให้ข้อมูล การอ่านเรื่องทั่วไป ผลิตภัณท์และคู่มือสินค้า การอ่านเนื้อเรื่อง การอ่านข่าวออนไลน์ การฟังข่าวจากสื่อออนไลน์และรายการต่าง ๆ เพื่อเข้าใจความหมายและใจความสำคัญ การเขียน เกี่ยวกับกิจกรรมในชีวิตประจำวันและเพื่อแสดงความคิดเห็น	3(3-0-6)
ENG 202	ภาษาอังกฤษเพื่อการทำงาน English at Work การสนทนาโดยใช้ประโยคและสำนวนที่ใช้ในงานอาชีพทั่วไป การสนทนาทางโทรศัพท์ การอ่านประกาศสมัครงาน การเขียนประวัติส่วนตัว การเขียนจดหมายสมัครงาน การเขียนโต้ตอบจดหมายและไปรษณีย์อิเล็กทรอนิกส์ การนำเสนอสินค้าและบริการ	3(3-0-6)
CHI 101	ภาษาจีนเพื่อการสื่อสาร Chinese for Communication พยัญชนะและสระในภาษาจีน การอ่านและเขียนคำศัพท์พื้นฐาน การทักทาย การจากลา การกล่าวแสดงความรู้สึก การ บอกเวลา การซื้อขาย การถามและบอกทิศทาง การถามและการให้ข้อมูล การให้คำแนะนำในเรื่องต่าง ๆ และการสนทนาในสถานการณ์ ต่าง ๆ ในชีวิตประจำวัน	3(3-0-6)
MAL 101	ภาษามลายูเพื่อการสื่อสาร Malay for Communication พยัญชนะและสระในภาษามลายู การอ่านและเขียนคำศัพท์พื้นฐาน การทักทาย การจากลา การกล่าวแสดงความ รู้สึก การบอกเวลา การซื้อขาย การถามและบอกทิศทาง การถามและการให้ข้อมูล การให้คำแนะนำในเรื่องต่าง ๆ และการสนทนาใน สถานการณ์ต่าง ๆ ในชีวิตประจำวัน	3(3-0-6)

JAP 101	ภาษาญี่ปุ่นเพื่อการสื่อสาร Japanese for Communication พยัญชนะและสระในภาษาญี่ปุ่น การอ่านและเขียนคำศัพท์พื้นฐาน การทักทาย การจากลา การกล่าวแสดงความรู้สึก การบอกเวลา การซื้อขาย การถามและบอกทิศทาง การถามและการให้ข้อมูล การให้คำแนะนำในเรื่องต่าง ๆ และการสนทนาในสถานการณ์ต่าง ๆ ในชีวิตประจำวัน	3(3-0-6)
VIE 101	ภาษาเวียดนามเพื่อการสื่อสาร Vietnamese for Communication พยัญชนะและสระในภาษาเวียดนาม การอ่านและเขียนคำศัพท์พื้นฐาน การทักทาย การจากลา การกล่าวแสดงความรู้สึก การบอกเวลา การซื้อขาย การถามและบอกทิศทาง การถามและการให้ข้อมูล การให้คำแนะนำในเรื่องต่าง ๆ และการสนทนาในสถานการณ์ต่าง ๆ ในชีวิตประจำวัน	3(3-0-6)
CAM 101	ภาษากัมพูชาเพื่อการสื่อสาร Cambodian for Communication พยัญชนะและสระในภาษากัมพูชา การอ่านและเขียนคำศัพท์พื้นฐาน การทักทาย การจากลา การกล่าวแสดงความรู้สึก การบอกเวลา การซื้อขาย การถามและบอกทิศทาง การถามและการให้ข้อมูล การให้คำแนะนำในเรื่องต่าง ๆ และการสนทนาในสถานการณ์ต่าง ๆ ในชีวิตประจำวัน	3(3-0-6)
KOR 101	ภาษาเกาหลีเพื่อการสื่อสาร Korean for Communication พยัญชนะและสระในภาษาเกาหลี การอ่านและเขียนคำศัพท์พื้นฐาน การทักทาย การจากลา การกล่าวแสดงความรู้สึก การบอกเวลา การซื้อขาย การถามและบอกทิศทาง การถามและการให้ข้อมูล การให้คำแนะนำในเรื่องต่าง ๆ และการสนทนาในสถานการณ์ต่าง ๆ ในชีวิตประจำวัน	3(3-0-6)
BUR 101	ภาษาพม่าเพื่อการสื่อสาร Burmese for Communication พยัญชนะและสระในภาษาพม่า การอ่านและเขียนคำศัพท์พื้นฐาน การทักทาย การจากลา การกล่าวแสดงความรู้สึก การบอกเวลา การซื้อขาย การถามและบอกทิศทาง การถามและการให้ข้อมูล การให้คำแนะนำในเรื่องต่าง ๆ และการสนทนาในสถานการณ์ต่าง ๆ ในชีวิตประจำวัน	3(3-0-6)
กลุ่มวิชาพลานามัย		
PED 101	ลีลาศ Social Dance ทักษะและมารยาทในการลีลาศ การลีลาศในจังหวะสากล และการพัฒนาบุคลิกภาพในการลีลาศเพื่องานสังคม	1(0-2-1)
PED 102	ฟุตซอล Futsal ทักษะพื้นฐานในการเล่นกีฬาฟุตซอล การเล่นเป็นทีม กฎระเบียบ กติกามารยาทของผู้เล่นที่ดีและผู้ชมที่ดี การเล่นด้วยความปลอดภัย การดูแลรักษาอุปกรณ์กีฬา	1(0-2-1)

PED 103	ฟุตบอล Football	1(0-2-1)
	ทักษะพื้นฐานในการเล่นกีฬาฟุตบอล การเล่นเป็นทีม กฎระเบียบ กติกา มารยาทของผู้เล่นที่ดีและผู้ชมที่ดี การเล่นด้วยความปลอดภัย การดูแลรักษาอุปกรณ์กีฬา	
PED 104	เปตอง Pe-Tanque	1(0-2-1)
	ทักษะพื้นฐานกีฬาเปตองวิธีการเล่น กฎ กติกา มารยาทในการเป็นผู้เล่นและผู้ดูที่ดี การจัดการแข่งขัน การบำรุงรักษา และดูแลอุปกรณ์กีฬาเปตอง	
PED 106	วอลเลย์บอล Volleyball	1(0-2-1)
	ทักษะพื้นฐานในการเล่นกีฬาวอลเลย์บอล การเล่นเป็นทีม กฎระเบียบ กติกา มารยาทของผู้เล่นที่ดีและผู้ชมที่ดี การเล่นด้วยความปลอดภัย การดูแลรักษาอุปกรณ์กีฬาวอลเลย์บอล	
PED 107	กีฬาพื้นบ้าน Local Wisdom Sports	1(0-2-1)
	ประเภท รูปแบบของกีฬาพื้นบ้าน 4 ภาคของไทย คุณค่าทางด้านจิตใจ อารมณ์ สติปัญญาและสังคม วิธีการเล่น การพัฒนาทักษะพื้นฐานในการเล่น กติกา มารยาทของผู้เล่นและผู้ชมที่ดี	
PED 108	การออกกำลังกายเพื่อสุขภาพ Physical Exercise for Health	1(0-2-1)
	การออกกำลังกายเพื่อเสริมสร้างสมรรถภาพทางกาย การประยุกต์หลักการทางวิทยาศาสตร์การกีฬาเพื่อพัฒนาร่างกาย และจิตใจ ปฏิบัติกิจกรรมการออกกำลังกายเพื่อสุขภาพให้เหมาะสมกับตนเอง และการทดสอบสมรรถภาพทางกาย	
หมวดวิชาเฉพาะ		
กลุ่มวิชาพื้นฐานวิชาชีพ		
BSC 101	หลักชีววิทยา Principles of Biology	3(2-3-4)
	องค์ประกอบเคมีพื้นฐานของสิ่งมีชีวิต โครงสร้างและการทำงานของเซลล์ เนื้อเยื่อและอวัยวะ พลังงานในสิ่งมีชีวิต การทำงานของเอนไซม์และกระบวนการเมแทบอลิซึม การแบ่งเซลล์และการสร้างเซลล์สืบพันธุ์ โครงสร้างและหน้าที่ของสารพันธุกรรม การควบคุมและการแสดงออกของยีน ชีววิทยาเชิงประชากรและวิวัฒนาการของมนุษย์ นิเวศวิทยาของมนุษย์	
BSC 102	เคมีทั่วไป General Chemistry	3(2-3-4)
	โครงสร้าง สมบัติ องค์ประกอบและการเปลี่ยนแปลงของสสารในระดับอะตอมจนถึงสารชีวโมเลกุล พันธะเคมี ปฏิกิริยาเคมีของแก๊ส ของเหลว และของแข็ง เทอร์โมไดนามิกส์เคมี สมดุลเคมี จลนศาสตร์เคมี กรด-เบส ไฟฟ้าเคมี	

BSC 103	<p>ฟิสิกส์ทั่วไป</p> <p>General Physics</p> <p>หลักการทางฟิสิกส์เบื้องต้นเกี่ยวกับกลศาสตร์ ความร้อน แสง เสียง แม่เหล็กไฟฟ้า ฟิสิกส์ของโลก ฟิสิกส์ของอะตอม ฟิสิกส์นิวเคลียร์ จักรวาลวิทยา การประยุกต์ใช้ในชีวิตประจำวัน</p>	3(2-3-4)
BSC 201	<p>สถิติในงานสาธารณสุข</p> <p>Statistics for Public Health</p> <p>วิชาบังคับก่อน: คณิตศาสตร์ในชีวิตประจำวัน</p> <p>ความรู้เบื้องต้นเกี่ยวกับสถิติทางการสาธารณสุข การแจกแจงความน่าจะเป็น ลักษณะของตัวอย่าง ทฤษฎีการสุ่มตัวอย่าง การประมาณค่าตัวแปร การวิเคราะห์ความแปรปรวน วิเคราะห์ค่าสัมประสิทธิ์ สหสัมพันธ์และการถดถอย การวิเคราะห์อนุกรมเวลา เลขดัชนี วิธีการพยากรณ์ ทฤษฎีการตัดสินใจและการควบคุมคุณภาพเชิงสถิติ</p>	3(3-0-6)
BSC 202	<p>ชีวเคมี</p> <p>Biochemistry</p> <p>วิชาบังคับก่อน: เคมีทั่วไป</p> <p>ความสำคัญทางชีวภาพของสารชีวโมเลกุลและความสมดุลของกรด-ด่าง กระบวนการเมแทบอลิซึมและกลไกการควบคุมของสารชีวโมเลกุล ความผิดปกติของกระบวนการเมแทบอลิซึมและความก้าวหน้าทางเทคโนโลยีชีวโมเลกุล</p>	3(2-3-4)
BSC 203	<p>จุลชีววิทยาและปรสิตวิทยา</p> <p>Microbiology and Parasitology</p> <p>วิชาบังคับก่อน: หลักชีววิทยา</p> <p>รูปร่าง โครงสร้าง วัฏจักรชีวิต การเจริญเติบโต การสืบพันธุ์ เมแทบอลิซึม วิทยาการระบาดของจุลินทรีย์และปรสิตที่สำคัญทางการแพทย์ เชื้อก่อโรคที่เป็นสาเหตุสำคัญทางสาธารณสุขของประเทศไทยการทำให้ปลอดเชื้อ การทำลายเชื้อ การตรวจวินิจฉัยทางห้องปฏิบัติการจุลชีววิทยาและปรสิตวิทยา ระบบภูมิคุ้มกันและกลไกการตอบสนองของร่างกาย</p>	3(2-3-4)
BSC 204	<p>กายวิภาคศาสตร์</p> <p>Anatomy</p> <p>วิชาบังคับก่อน : หลักชีววิทยา</p> <p>จุลกายวิภาคศาสตร์ มหกายวิภาคศาสตร์ การจำแนก โครงสร้างของอวัยวะต่าง ๆ ในร่างกาย การสร้างและการซ่อมแซมอวัยวะต่าง ๆ ในการเจริญเติบโตและการเปลี่ยนแปลงทางกายภาพนับตั้งแต่ปฏิสนธิจนถึงวัยชรา</p>	3(2-3-4)
BSC 205	<p>สรีรวิทยา</p> <p>Physicology</p> <p>สรีรวิทยาของร่างกายมนุษย์ การควบคุมการทำงานของอวัยวะและระบบต่าง ๆ ของร่างกาย กลไกการทำหน้าที่ของแต่ละระบบในภาวะปกติและผิดปกติ</p>	3(3- 0-6)

PHE 101 การสาธารณสุขเบื้องต้น **3(3-0-6)**
Introduction to Public Health
 แนวคิด ปรัชญา ประวัติความเป็นมาและหลักการสาธารณสุข ความสัมพันธ์ระหว่างการสาธารณสุขกับคุณภาพชีวิต และการพัฒนาสังคม หลักการประกันสุขภาพ บทบาทของกระทรวงสาธารณสุข แผนพัฒนาสาธารณสุขแห่งชาติ ระบบสาธารณสุขในประเทศไทย ปัญหาสุขภาพไทยและแนวทางในการแก้ปัญหาของหน่วยงานต่าง ๆ ที่เกี่ยวข้อง

PHE 205 โภชนศาสตร์ **3(2-2-5)**
Nutrition
 ความหมายของโภชนาการ อาหาร และสารอาหาร ความสำคัญของโภชนาการต่อสุขภาพในแต่ละช่วงวัย พิษภัยของอาหารในปัจจุบัน การประเมินปัญหาโภชนาการของประชากรไทย การฝึกปฏิบัติให้ความรู้ด้านโภชนาการเพื่อปรับเปลี่ยนพฤติกรรมการบริโภคในชีวิตประจำวัน และแนวทางการดำเนินงานเพื่อป้องกันและแก้ไขปัญหาโภชนาการในชุมชน

กลุ่มวิชาชีพสาธารณสุข

PHE 202 กฎหมายสาธารณสุขและจริยธรรมวิชาชีพ **3(3-0-6)**
Public Health Laws and Professional Ethics
 บทบัญญัติตามกฎหมายรัฐธรรมนูญและกฎหมายต่าง ๆ ที่เกี่ยวข้องกับงานสาธารณสุขในด้านการส่งเสริมสุขภาพ การควบคุมและป้องกันโรค การรักษาพยาบาล การคุ้มครองผู้บริโภคและการคุ้มครองสวัสดิภาพและการฟื้นฟู สิ่งแวดล้อม อาชีวอนามัยและความปลอดภัย กฎหมายที่เกี่ยวกับงานสาธารณสุขในองค์กรปกครองส่วนท้องถิ่น หลักการทางนิติเวชศาสตร์ คุณธรรมและจริยธรรมในการประกอบวิชาชีพ ปัญหาด้านจริยธรรมและประเด็นจริยธรรมทางด้านสาธารณสุข กฎหมายและบทลงโทษการทำผิดจรรยาบรรณวิชาชีพ

PHE 204 หลักการป้องกันและควบคุมโรค **3(3-0-6)**
Principles of Disease Prevention and Control in Community
 แนวคิด หลักการป้องกันและควบคุมโรค ทั้งโรคติดต่อและโรคไร้เชื้อ ระยะการดำเนินของโรค ระดับการป้องกัน แนวทางการป้องกัน นโยบายและแผนการดำเนินงานป้องกันและควบคุมโรคในชุมชน การมีส่วนร่วมของหน่วยงานที่เกี่ยวข้องในการป้องกันและควบคุมโรค

PHE 301 ชีวสถิติ **3(3-0-6)**
Biostatistics
วิชาบังคับก่อน: สถิติในงานสาธารณสุข
 ความสำคัญของข้อมูลด้านสาธารณสุข สถิติชีพ วิธีการรวบรวมข้อมูล การวิเคราะห์และนำเสนอข้อมูลทางสาธารณสุข การทดสอบสมมติฐาน การนำผลการทดสอบสมมติฐานไปใช้ในการแก้ปัญหาสาธารณสุข

PHE 302 อาชีวอนามัยและความปลอดภัย **3(2-2-5)**
Occupation Health and Safety
 ความหมาย ความสำคัญของอาชีวอนามัย ปัญหาสุขภาพอนามัยในผู้ประกอบการอาชีพ ปัจจัยที่ทำให้เกิดโรคจากการประกอบอาชีพ หลักในการป้องกันและแก้ไขปัญหาอาชีวอนามัย กฎหมายที่เกี่ยวข้องกับอาชีวอนามัย การประเมินความเสี่ยงจากการทำงาน บทบาทของหน่วยงานที่เกี่ยวข้องกับการดำเนินงานด้านอาชีวอนามัยและความปลอดภัยในการทำงาน

PHE 303	สุขศึกษาและพฤติกรรมศาสตร์ Health Education and Behavioral Sciences หลักและวิธีการสุขศึกษา การติดต่อสื่อสาร การประชาสัมพันธ์ในงานสาธารณสุข ทฤษฎีเกี่ยวกับพฤติกรรมระดับปัจเจกบุคคล พฤติกรรมกลุ่ม จิตวิทยาสังคม การสร้างสัมพันธ์ภาพระหว่างบุคคลหรือกลุ่ม ปัจจัยที่มีอิทธิพลต่อพฤติกรรมสุขภาพ แนวคิดของพฤติกรรมศาสตร์ในการปรับเปลี่ยนพฤติกรรมสุขภาพ ฝึกปฏิบัติการจัดกิจกรรม การผลิตสื่อเพื่อใช้ในงานสาธารณสุข และการประยุกต์ความรู้ทางพฤติกรรมศาสตร์ไปใช้ในการแก้ปัญหาสาธารณสุข	3(2-2-5)
PHE 306	อนามัยสิ่งแวดล้อม Environmental Health สิ่งแวดล้อมที่มีผลกระทบต่อสุขภาพอนามัย ทั้งสุขภาพกายและสุขภาพจิต ปัญหา สาเหตุและผลกระทบของสิ่งแวดล้อม ในปัจจุบัน นโยบายและการบริหารงานสุขภาพภิบาลและงานอนามัยสิ่งแวดล้อมของหน่วยงานในส่วนกลาง ส่วนภูมิภาคและส่วนท้องถิ่น การสุขภาพอาหาร การสุขภาพที่พื้กอาศัยและชุมชน การกำจัดสิ่งปฏิกูล การกำจัดน้ำเสีย การจัดการขยะมูลฝอย การควบคุมแมลง สัตว์กัดแทะ และสัตว์นำโรค	3(2-2-5)
PHE 307	วิทยาการระบาด Epidemiology แนวคิดพื้นฐานทางวิทยาการระบาด ธรรมชาติและองค์ประกอบของการเกิดโรค การวัดการเกิดโรค วิธีการศึกษาทางวิทยาการระบาด การเฝ้าระวัง การสอบสวนทางวิทยาการระบาด การประยุกต์วิทยาการระบาดในงานวินิจฉัยสุขภาพชุมชน	3(3-0-6)
PHE 309	หลักการดูแลผู้ป่วยเบื้องต้น Principles of Patient Care วิชาบังคับก่อน: กายวิภาคศาสตร์และสรีรวิทยา คุณลักษณะของผู้ให้บริการด้านสุขภาพ หลักการและทักษะในการดูแลผู้ป่วยและปฐมพยาบาลเบื้องต้น การช่วยเหลือผู้ได้รับบาดเจ็บและอุบัติเหตุฉุกเฉิน การช่วยฟื้นคืนชีพก่อนนำส่งโรงพยาบาลในขอบเขตที่กระทรวงสาธารณสุขกำหนด	3(2-2-5)
PHE 402	การบริหารงานสาธารณสุข Public Health Administration หลักการและระบบบริหารงานสาธารณสุข การจัดการสุขภาพเชิงกลยุทธ์ การวิเคราะห์นโยบายและแผนสาธารณสุข อำนาจหน้าที่ความรับผิดชอบและการบริหารงานสาธารณสุขขององค์กรหรือหน่วยงานในส่วนกลาง ส่วนภูมิภาค และองค์กรปกครองส่วนท้องถิ่น ระบบสารบรรณของหน่วยงานด้านสาธารณสุข รูปแบบของลักษณะการให้บริการสาธารณสุขในเชิงเศรษฐศาสตร์	3(3-0-6)
PHE 320	การฝึกงานในหน่วยงานด้านสาธารณสุข Internship in Public Health การฝึกปฏิบัติงานในหน่วยงานด้านสาธารณสุข เป็นเวลาไม่น้อยกว่า 8 สัปดาห์ เพื่อให้ได้ประสบการณ์จริงในการทำงานด้านสาธารณสุขในเบื้องต้น ภายใต้การควบคุมดูแลร่วมกันของอาจารย์และบุคลากรในหน่วยงานด้านสาธารณสุขที่นักศึกษาฝึกปฏิบัติงาน โดยนักศึกษาจะต้องนำเสนอรายงานการฝึกงานต่อกรรมการร่วมของสาขาวิชาและหน่วยงานด้านสาธารณสุขที่นักศึกษาฝึกปฏิบัติงาน (การประเมินผลใช้สัญลักษณ์ตัวอักษร S และ U)	4(8 สัปดาห์)

COP 300	เตรียมความพร้อมสหกิจศึกษา Preparation for Cooperative Education หลักการและแนวคิดของสหกิจศึกษา การสมัครและสัมภาษณ์งาน การเตรียมความพร้อมในการทำงานร่วมกับผู้อื่น จริยธรรมในการประกอบวิชาชีพ การสื่อสาร บุคลิกภาพและมนุษยสัมพันธ์ เทคนิคการปฏิบัติงานในสถานประกอบการ เทคนิคการนำเสนอโครงการงาน การเขียนรายงานวิชาการ	1(0-2-1)
COP 301	สหกิจศึกษา Cooperative Education วิชาบังคับก่อน: COP 300 เตรียมความพร้อมสหกิจศึกษา การปฏิบัติงานด้านวิชาชีพในสถานประกอบการจริงประเภทต่าง ๆ เป็นเวลาไม่น้อยกว่า 16 สัปดาห์ เสมือนพนักงานชั่วคราว เพื่อให้ได้ประสบการณ์ในการมีส่วนร่วมกับพนักงานประจำในการดำเนินงานและแก้ไขปัญหาที่เกิดขึ้นจริง ภายใต้การควบคุมดูแลของอาจารย์ที่ปรึกษาและสถานประกอบการ โดยนักศึกษาจะต้องนำเสนอโครงการต่อกรรมการร่วมของสาขาวิชาและสถานประกอบการ รวมทั้งการสัมมนาในเชิงอภิปรายจากปัญหาและการแก้ปัญหาร่วมสมัยที่ได้รับจากการปฏิบัติงาน (การประเมินผลใช้สัญลักษณ์ตัวอักษร S และ U) กลุ่มวิชาชีพเฉพาะสาขา (สาธารณสุขชุมชน)	8(16 สัปดาห์)
PHE 201	ระบบสารสนเทศสาธารณสุข Information Technology for Public Health ความรู้พื้นฐานเกี่ยวกับข้อมูลข่าวสารและเทคโนโลยีสารสนเทศ แหล่งข้อมูลสารสนเทศทางการสาธารณสุข งานบริการสารสนเทศด้านสาธารณสุข การสืบค้นและการประมวลผลข้อมูลด้านสาธารณสุขทางอิเล็กทรอนิกส์และอินเทอร์เน็ต การจัดการสื่อสิ่งพิมพ์เพื่อให้บริการข้อมูลข่าวสารด้านสาธารณสุขและการประกันคุณภาพ	3(2-2-5)
PHE 203	เศรษฐศาสตร์สาธารณสุข Public Health Economics รูปแบบของลักษณะการให้บริการสาธารณสุขในเชิงเศรษฐศาสตร์ การประยุกต์หลักเศรษฐศาสตร์ในงานสาธารณสุข โดยเน้นความสำคัญความจำเป็นในการใช้ทรัพยากรที่มีอยู่ให้ได้ผลตอบแทนสูงสุดหรือมีประสิทธิภาพมากที่สุด ความสำคัญระหว่างงานสาธารณสุขกับการพัฒนาเศรษฐกิจและสังคมของประเทศ	3(3-0-6)
PHE 304	อนามัยครอบครัวและโรงเรียน Family and School Health วิชาบังคับก่อน: กายวิภาคศาสตร์และสรีรวิทยา ความหมาย ความสำคัญของงานอนามัยครอบครัวและโรงเรียน การให้บริการส่งเสริมสุขภาพในหน่วยบริการปฐมภูมิ การวางแผนครอบครัว การฝากครรภ์ การดูแลแม่และเด็ก การสร้างเสริมภูมิคุ้มกัน การตรวจคัดกรองโรค รวมถึงการติดตามดูแลสุขภาพที่บ้าน และการบริการสุขภาพในโรงเรียน มาตรฐานโรงเรียนส่งเสริมสุขภาพ งานส่งเสริมและเฝ้าระวังทันตสุขภาพในโรงเรียน ตลอดจนการบูรณาการงานระหว่างโรงเรียนและครอบครัวในการส่งเสริมสุขภาพ ป้องกันและควบคุมโรค ตลอดจนการฟื้นฟูสุขภาพ	3(2-2-5)

PHE 305	<p>การประเมินสุขภาพชุมชน Community Health Assessment</p> <p>ความหมาย ความสำคัญของงานอนามัยชุมชน ปัจจัยที่มีผลกระทบต่อสุขภาพของประชากร ปัญหาสาธารณสุขมูลฐาน ทักษะในการคิดวิเคราะห์และประเมินปัญหาชุมชน ปัญหาสาธารณสุขหรือปัญหาสุขภาพ โดยใช้ทักษะการเข้าถึงชุมชนและกระบวนการพัฒนาอนามัยชุมชน การจัดกิจกรรมการป้องกันและแก้ปัญหาแบบมีส่วนร่วมกับหน่วยงานที่เกี่ยวข้องและชุมชน</p>	4(2-2-5)
PHE 308	<p>เภสัชวิทยาในงานสาธารณสุข Pharmacology for Public Health</p> <p>ความหมายของยา พระราชบัญญัติยา รูปแบบของยา ความรู้พื้นฐานทางเภสัชวิทยา เภสัชจลนศาสตร์และเภสัชพลศาสตร์เบื้องต้น การดูดซึม การกระจาย การเปลี่ยนแปลง การขับถ่ายของยาเมื่อเข้าสู่ร่างกาย ผลของยาที่มีต่อการเปลี่ยนแปลงชีวเคมีและสรีรวิทยาของร่างกาย หลักการใช้ยา ฤทธิ์ข้างเคียงและพิษของยา ข้อห้ามใช้ บัญชียาหลักแห่งชาติ กลุ่มยาที่ใช้ในโรคสำคัญที่พบบ่อย ระบบบริหารเวชภัณฑ์ และปฏิบัติการที่สอดคล้องกับเนื้อหารายวิชา</p>	3(2-2-5)
PHE 310	<p>การส่งเสริมสุขภาพในชุมชน Community Health Promotion</p> <p>แนวคิดเกี่ยวกับการส่งเสริมสุขภาพ กลยุทธ์การสร้างเสริมสุขภาพแนวใหม่ นโยบายสาธารณะที่สนับสนุนการส่งเสริมสุขภาพ แนวทางการสร้างคุณค่า จิตสำนึก และพฤติกรรมการดูแลสุขภาพในแต่ละช่วงวัย การเสริมสร้างศักยภาพในการส่งเสริมสุขภาพในชุมชน ตลอดจนการประยุกต์ใช้ทรัพยากร เทคโนโลยี และภูมิปัญญาท้องถิ่นที่เหมาะสมในการส่งเสริมสุขภาพในชุมชน</p>	3(2-2-5)
PHE 311	<p>การตรวจประเมินและบำบัดโรคเบื้องต้น Health Assessment and Fundamental Therapy</p> <p>วิชาบังคับก่อน: กายวิภาคศาสตร์และสรีรวิทยา</p> <p>การซักประวัติสุขภาพ การตรวจประเมินสภาพผู้ป่วย การวินิจฉัยแยกโรคและอาการ การรักษาดูแลช่วยเหลือที่เหมาะสมตามข้อกำหนดการรักษาโรคเบื้องต้น การดูแลช่วยเหลือ ส่งต่อ การรักษาโรคและอาการที่พบบ่อยและทำหัตถการที่กำหนด การให้ยาเพื่อบรรเทาอาการหรือรักษาโรคตามแนวทางที่กำหนด และการติดตามผลการให้การช่วยเหลือรักษา</p>	4(3-2-7)
PHE 312	<p>การประเมินผลกระทบด้านสุขภาพ Health Impact Assessment</p> <p>ความสำคัญของการประเมินผลกระทบด้านสุขภาพ หลักการ เทคนิค วิธีการและเครื่องมือในการประเมินผลกระทบด้านสุขภาพ กฎหมายและหน่วยงานที่เกี่ยวข้องกับการจัดทำประเมินผลกระทบด้านสุขภาพ บทบาทของนักสาธารณสุขกับการประเมินผลกระทบด้านสุขภาพ กรณีศึกษาการประเมินผลกระทบด้านสุขภาพของประเทศไทยและต่างประเทศ</p>	3(3-0-6)
PHE 313	<p>การสื่อสารสุขภาพและประชาสัมพันธ์ Health Communication and Public Relation</p> <p>หลักการสื่อสารและการประชาสัมพันธ์เพื่อสร้างความสัมพันธ์กับบุคคลและชุมชน ทักษะการพูดในที่ชุมชน เทคนิคการนำเสนอในที่ประชุม การวางแผนประชาสัมพันธ์ การผลิตสื่อประชาสัมพันธ์ประเภทต่าง ๆ การใช้สื่อประชาสัมพันธ์ในงานสาธารณสุขชุมชน การจัดกิจกรรมฝึกอบรมด้านสุขภาพ</p>	3(2-2-5)

- PHE 401** **วิธีวิทยาการวิจัยทางสาธารณสุข** **3(2-2-5)**
Research Methodologies for Public Health
วิชาบังคับก่อน: ชีวสถิติ
 ความหมาย ประเภทและรูปแบบของการวิจัย การได้มาซึ่งหัวข้อวิจัย การเขียนโครงการวิจัย การวางแผนการวิจัย ชนิดของตัวแปร การสุ่มตัวอย่าง การสร้างและทดสอบเครื่องมือ การเลือกใช้สถิติในการวิเคราะห์ การแปลผล ขั้นตอนในการเขียนงานวิจัย การนำเสนอผลการวิจัย การอ่านและวิเคราะห์บทความวิจัยอย่างมีวิจารณญาณ และการนำความรู้ด้านการวิจัยไปประยุกต์ใช้ในงานสาธารณสุข
- PHE 403** **การจัดการความรู้เพื่อการพัฒนาสุขภาพที่ยั่งยืน** **3(3-0-6)**
Knowledge Management for Sustainable Health Development
 ความหมาย ประเภท และระดับความรู้ กรอบแนวคิดการจัดการความรู้ ขอบเขต เป้าหมายและแผนการจัดการความรู้ การศึกษารวบรวมและสังเคราะห์องค์ความรู้เกี่ยวกับสาธารณสุขเพื่อการจัดการความรู้ การสร้างเครือข่ายความร่วมมือกับหน่วยงานที่เกี่ยวข้องในระดับต่าง ๆ เพื่อการพัฒนาสุขภาพที่ยั่งยืน
- PHE 404** **การวางแผน การดำเนินการและประเมินผลโครงการสาธารณสุขชุมชน** **4(3-2-7)**
Planning, Implementing and Evaluation in Community Health Project
 หลักการวางแผนโครงการสาธารณสุขชุมชน รูปแบบและวิธีการดำเนินการโครงการ แนวทาง การประเมินผลโครงการ การประสานงานกับองค์กรและสถาบันต่าง ๆ ที่เกี่ยวข้อง การรวบรวม การจัดทำข้อมูล การนำผลการวิจัยมาใช้ในการประเมินผลงานสาธารณสุขชุมชน และการฝึกปฏิบัติโครงการสาธารณสุขชุมชน